



Die Hamburger Karrieretag-Checkliste

Wichtige Schritte für den erfolgreichen Messebesuch

Vor der Messe

- Agenda für die Messe zusammenstellen:
 1. Firmenprofile und Jobangebote der teilnehmenden Unternehmen anschauen.
 2. Welche Unternehmen und Aussteller besuche ich?
 3. Welche Veranstaltungen und Vorträge im Rahmenprogramm sind interessant für mich?
- Lebenslauf oder Kurzprofil erstellen.
- Ein paar kurze, prägnante Sätze über sich selbst vorformulieren: Wer bin ich? Was will ich? Wo will ich hin? So können die Unternehmensvertreter Sie besser und individuell beraten.
- Outfit vorbereiten: Kommen Sie in gepflegter Kleidung etwa so, wie es Ihr künftiger Arbeitgeber voraussichtlich erwartet.

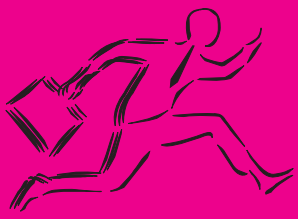
Auf der Messe

- Rechtzeitig ankommen, Stau und Zugverspätungen einplanen.
- Zum Warm-Up: Einen Überblick z.B. anhand des Hallenplans verschaffen, einen Rundgang durch die Messehalle machen.
- Am Messestand: Mit einer kurzen persönlichen Vorstellung starten und dann offene und ehrliche Fragen stellen. So kann Ihr Gesprächspartner gezielt antworten. Signalisieren, dass Sie sich über das Unternehmen informiert haben. Ideal: Gleich einen Gesprächstermin nach der Messe anbieten bzw. vereinbaren.
- Das Gespräch nicht mit dem Mitnehmen von Giveaways beenden (das kann einen guten Eindruck zerstören). Giveaways lieber am Ende der Messe in einer Extra-Tour mitnehmen.
- Wichtig: Nach jedem Gespräch Stichworte zu Ablauf, Ansprechpartner und Kontakt (z.B. auf der Visitenkarte des Ansprechpartners) notieren. Später ist es häufig schwer, sich an einzelne Gesprächsinhalte zu erinnern.
- Pausen nicht vergessen. Dafür bieten sich das Besucher-Café oder der Außenbereich an.
- Tagesabschlussrunde machen: Wo morgens viel Andrang war, hat man mittags vielleicht mehr Zeit für Sie.

Nach der Messe

- Die gewonnenen Kontakte in „für jetzt“ und „für später“ unterteilen.
- Die Ergebnisse der Gespräche reflektieren: Sowohl über das Unternehmen als auch über sich selbst. Seien Sie ruhig kritisch, daraus können Sie lernen.
- Bedanken Sie sich etwa drei bis fünf Tage nach der Messe per E-Mail bei Ihrem Ansprechpartner für das gute Gespräch. Eventuell können Sie darauf hinweisen, dass eine Bewerbung später erfolgt.
- Bewerben Sie sich mit Bezug auf das Gespräch auf dem Hamburger Karrieretag. Damit können Sie sich von anderen Bewerbern abheben.

Hamburgs größte Jobmesse in der Barclays Arena



JOB- UND WEITERBILDUNGSMESSE

Jobmesse Hamburg

Think about it!

Um sich erfolgreich präsentieren zu können, ist es unerlässlich, sich im Vorfeld Gedanken über die eigenen Ziele, Wünsche und Fähigkeiten zu machen. Daher sollte zu Beginn der Bewerbungsphase eine Bestandsaufnahme der eigenen Situation erfolgen. Folgende Fragen können Ihnen helfen, Ihren momentanen Standort zu bestimmen:

- » Was mache ich gern?
- » Was habe ich bisher gemacht?
- » Wo liegen meine Schwerpunkte?
- » Was kann ich wirklich?
- » Was zeichnet mich aus?

Um ein umfassendes Ergebnis zu erhalten, gleichen Sie das so entstandene Selbstbild am besten mit dem Eindruck ab, welchen Freunde und Bekannte von Ihnen haben.

Bereiten Sie sich auf künftige Gespräche so weit vor, dass Sie Ihre Stärken nicht nur nennen („ich bin teamfähig“), sondern in einem konkreten Zusammenhang darstellen können. Durch Beispiele geben Sie Ihrem Gesprächspartner die Möglichkeit, Ihre Aussage besser nachvollziehen zu können. Solche exemplarisch verwertbaren Erfahrungen haben Sie sicher schon gemacht.

Hamburgs größte Jobmesse in der Barclays Arena

veranstaltet von **JOBWOCHE**.de